



This project has received funding from the European Union's Horizon 2020 research and innovation programme under grant agreement No 869227



Inkluzívne zdravie a pohoda v meste: Living lab-y a co-design – teória verzus praktické skúsenosti z projektu IN-HABIT

Katarína Melichová
(Slovenská poľnohospodárska univerzita v Nitre)

Monika Reiskupová
(Mesto Nitra)

Jana Kuffová Popovicsová
(Kultúrne a komunitné centrum Hidepark)

Názov podujatia: Odborná konferencia Participácia 2.0,
Názov projektu: Podpora partnerstva a dialógu
Ministerstvo vnútra Slovenskej republiky / Úrad
Tento projekt a toto podujatie sú financované z prostriedkov Európskeho sociálneho fondu cez OP Efektívna verejná správa



KONFERENCIA NP PARTI 2 – PARTICIPÁCIA 2.0

11. – 12. AUGUSTA 2022 / VODÁRENSKÉ MÚZEUM, BRATISLAVA

Nitra

moderné a otvorené
mesto
pre všetkých

vízia





Rôzne spoločenské problémy

Rôzne ciele

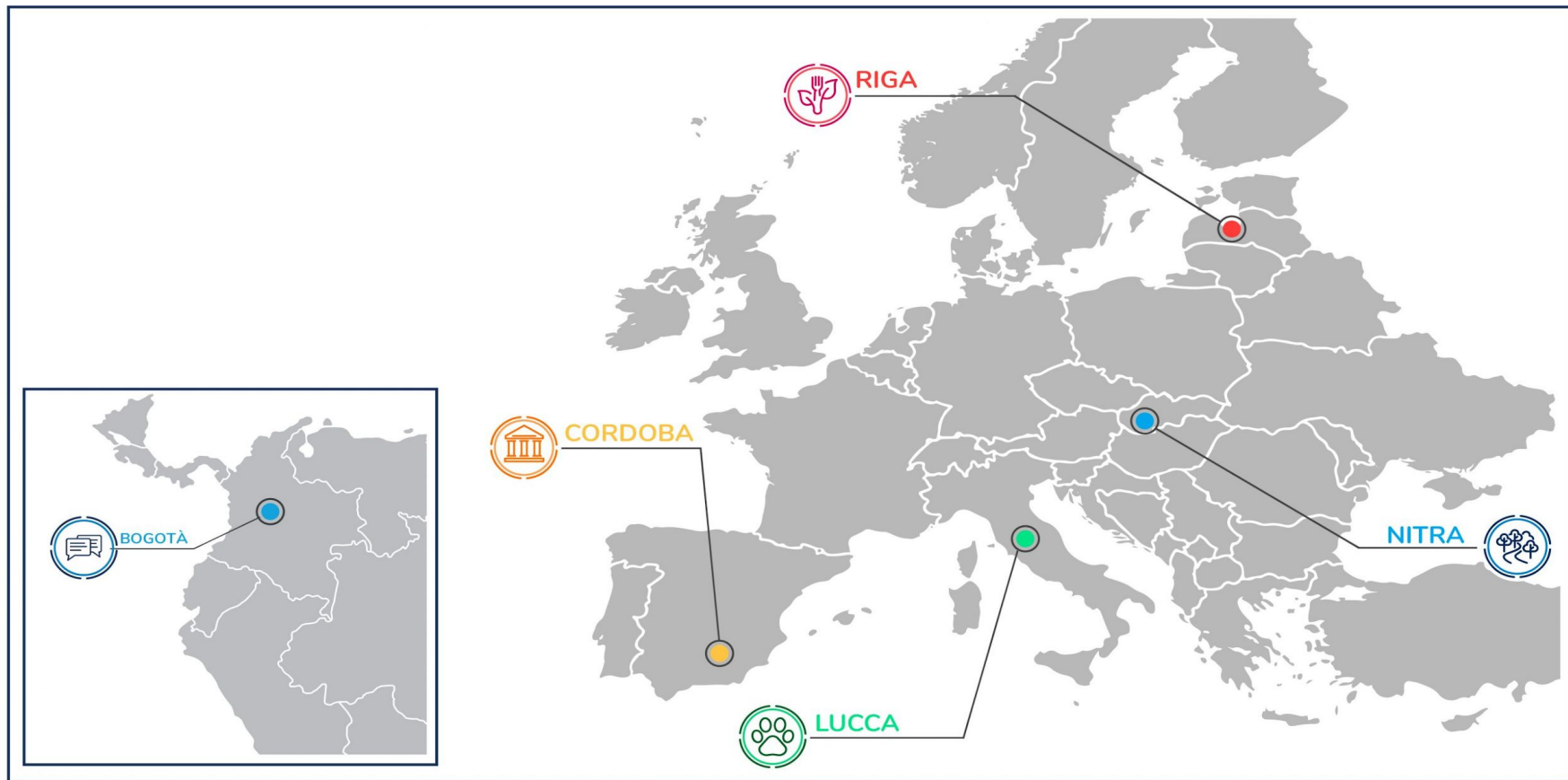
Rovnaký kľúčový nástroj

INOVATÍVNOSŤ, INKLUZIVITA A PARTICIPATÍVNOSŤ

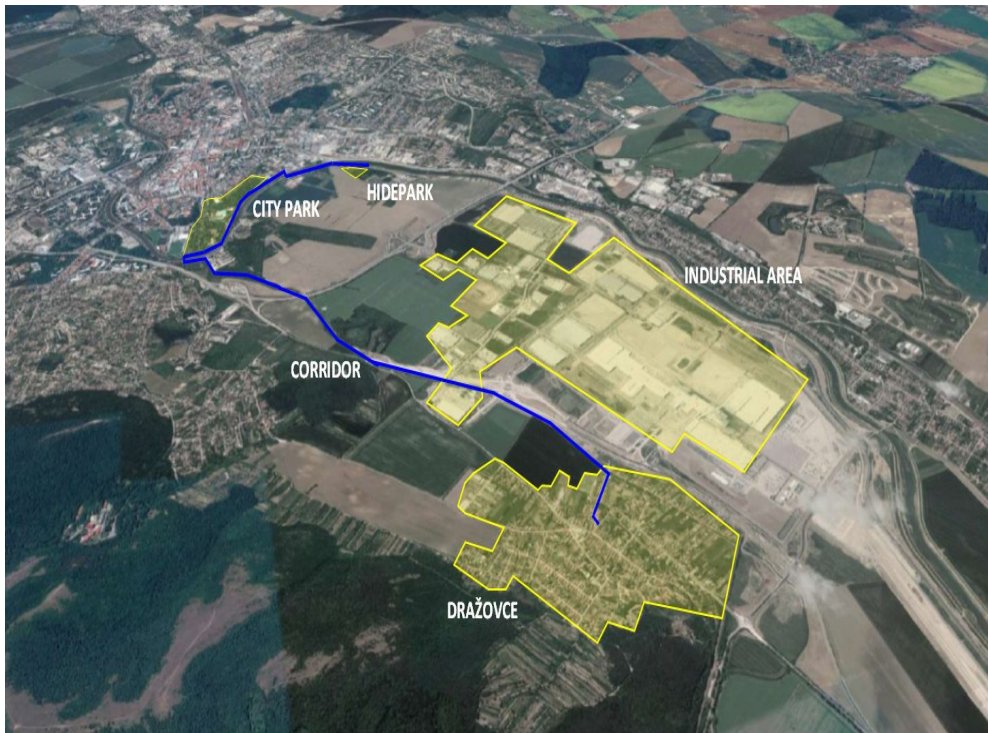
Výsledky ako základ pre tvorbu efektívnych verejných politík

- spoznanie partnerov, stakeholderov
- zlepšenie informovanosti, otvorenosti a transparentnosti
- adresné riešenia potrieb obyvateľov
- posilnenie legitimacy pri prijímaných rozhodnutiach
- inovatívne a kreatívne riešenia problémov
- spätná väzba od/pre obyvateľov









dôraz je kladený na participáciu, inklúziu a spoločné formulovanie inovatívnych riešení a ich implementáciu

- CO-DESIGN
- CO-DEPLOYMENT
- CO-MANAGEMENT

„IN-HUB“ Living Lab

- **Jadro:** 13 inštitucionálnych a 17 individuálnych stakeholderov
- **Inštitucionálna podpora a dozor:** 9
- **Afiliovaní stakeholderi:** 21

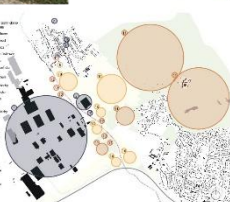
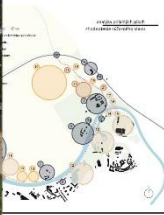




Asociačné cvičenia s IN-HUBom
1. 8. 2021



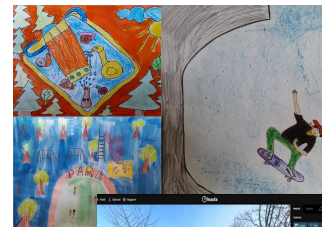
IN-HABIT Co-design Ateliér
September – November 2021



Analýza zhody s platnými politikami, strategickými dokumentmi a akčnými plánmi
September – December 2021

3 fokusové skupiny, 5 príbehov/storytelling a 351 dotazníkov v prieskume
September – Október 2021

Strategic document	LINKS
Accessibility For All Strategy	https://www.nitra.sk/informacie/aktivity/aktivity/13458
II. Community plan of social services of the city of Nitra for 2011 - 2015	https://www.nitra.sk/informacie/aktivity/13473
Situational analysis of migration and possibilities of integration of foreigners in the city of Nitra	https://www.nitra.sk/informacie/aktivity/13473
TC21 - Strategy for the Development of Culture and the Creative Industry 2011 - 2015	https://www.nitra.sk/informacie/aktivity/13344
Sustainable Mobility Plan	https://www.nitra.sk/informacie/aktivity/13441
Study on transport concept in the city of Nitra	https://www.nitra.sk/informacie/aktivity/13441
Public Space Strategy: Manual, Nitra 2016	https://www.nitra.sk/informacie/aktivity/13441
Urban Plan of the City of Nitra	https://www.nitra.sk/informacie/aktivity/13441
Low-carbon strategy of the city of Nitra for 2011 - 2040	https://www.nitra.sk/informacie/aktivity/13441
Climate carbon strategy plan for the City of Nitra	https://www.nitra.sk/informacie/aktivity/13441
The program of economic and social development of the City of Nitra for 2015-2021, Action Plan 2016-2021	https://www.nitra.sk/informacie/aktivity/13441
Integrated territorial strategy of the urban functional area of the city of Nitra for 2022 - 2027 (with an outlook until 2035)	In development, currently in SEA stage (Strategic Environmental Assessment)



Online co-design nástroj v softvéri Kuula, výtvarná súťaž
December 2021 – Januar 2022

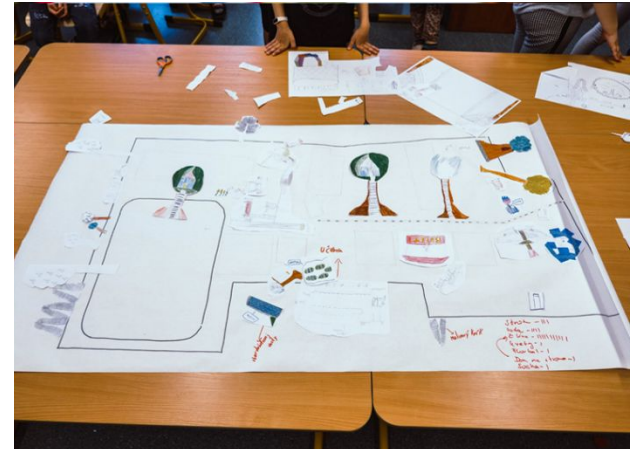
December 2021 – Januar 2022
IN-HABIT Co-design Ateliér

22. 8. 2021
Interaktívna „transect“
prechádzka koridorom

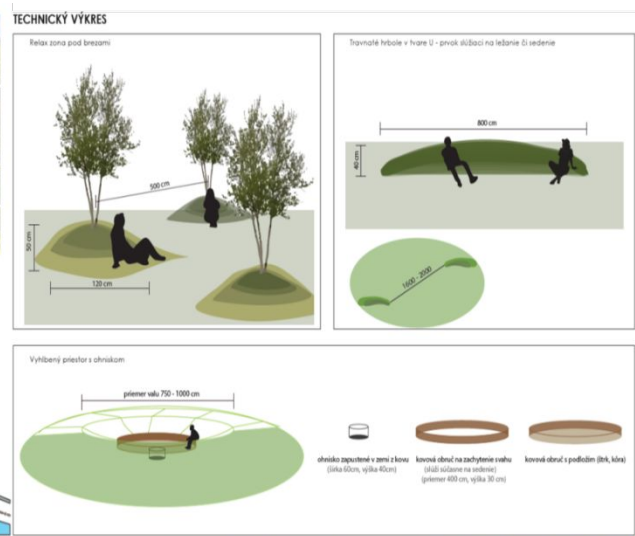
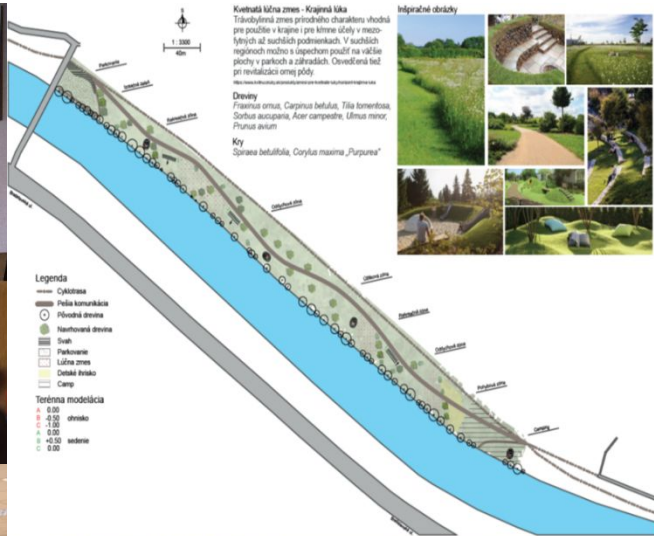
22. 11. 2021
Validačný workshop
s IN-HUBom



Co-design s učiteľmi a žiakmi základných škôl



Co-design piknikovej lúky



Participatívna umelecká site-specific rezidencia



Aké boli prínosy/problémy participatívneho procesu?



- „participation fatigue“. t. j. strata záujmu niektorých členov IN-HUBu
- problém s nastavením rozhodovacích procesov
- bariéry určitých zraniteľných skupín (rómska komunita, komunita migrantov...) – zapojenie, komunikácia, bezpečnosť
- jednotlivé časti IN-HUBu sa správali ako „ships in the night“
- rozpočet na infraštruktúrne zásahy – zmeny cien vyvolané pandémiou v roku 2019 oproti roku 2022, inflácia

ĎAKUJEME ZA POZORNOSŤ

Pre viac informácií o projekte navštívte webovú stránku projektu <https://www.inhabit-h2020.eu/>, prípadne sociálne siete projektu v Nitre <https://www.facebook.com/InHubNitra>.

Ak sa chcete stať súčasťou riešiteľského kolektívu, navštívte odkaz:

<https://www.uniag.sk/sk/oznamy-reader/volne-pracovne-pozicie-v-medzinarodnom-vyskumnom-projekte-in-habit>, pre viac informácií o voľných pracovných pozíciách. Práve hľadáme ďalších dvoch kolegov do tímu!

Kontaktná osoba:

doc. Ing. Katarína Melichová, PhD.

Ústav regionalistiky a rozvoja vidieka

Fakulta európskych štúdií a regionálneho rozvoja

Slovenská poľnohospodárska univerzita v Nitre

Trieda Andreja Hlinku 2

949 76 Nitra

tel: +421 37 641 4565

katarina.melichova@uniag.sk